

INSTALLATION

Kurzanleitung zur Installation von LTplus architektur V10

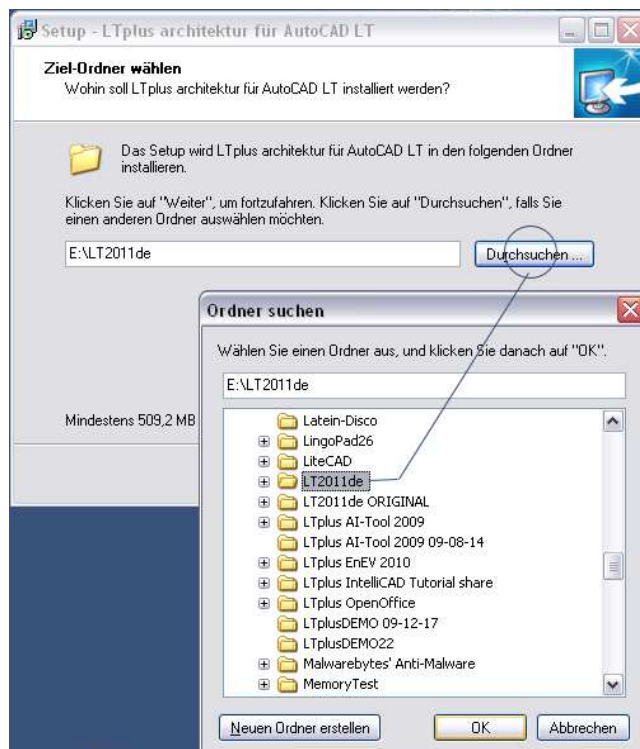
LTplus architektur für AutoCAD LT 2004-201x ist eine Applikation für AutoCAD LT. Starten Sie also auf der CD bzw. im Zip-Archiv das Installationsprogramm SETUP-INSTALLATION.EXE , um LTplus architektur **in das AutoCAD-Verzeichnis** zu installieren.

Bei Installation unter Vista / Win7 dauert das Entpacken der Installation (600MB) wegen der Benutzerkontensteuerung bis zu 3 Minuten - wie Sie auch der INFO direkt nach dem Setup-Start entnehmen können.

Haben Sie also etwas Geduld bis die Installation, siehe Bild rechts, dann letztendlich von Ihrem Windows gestartet wird.



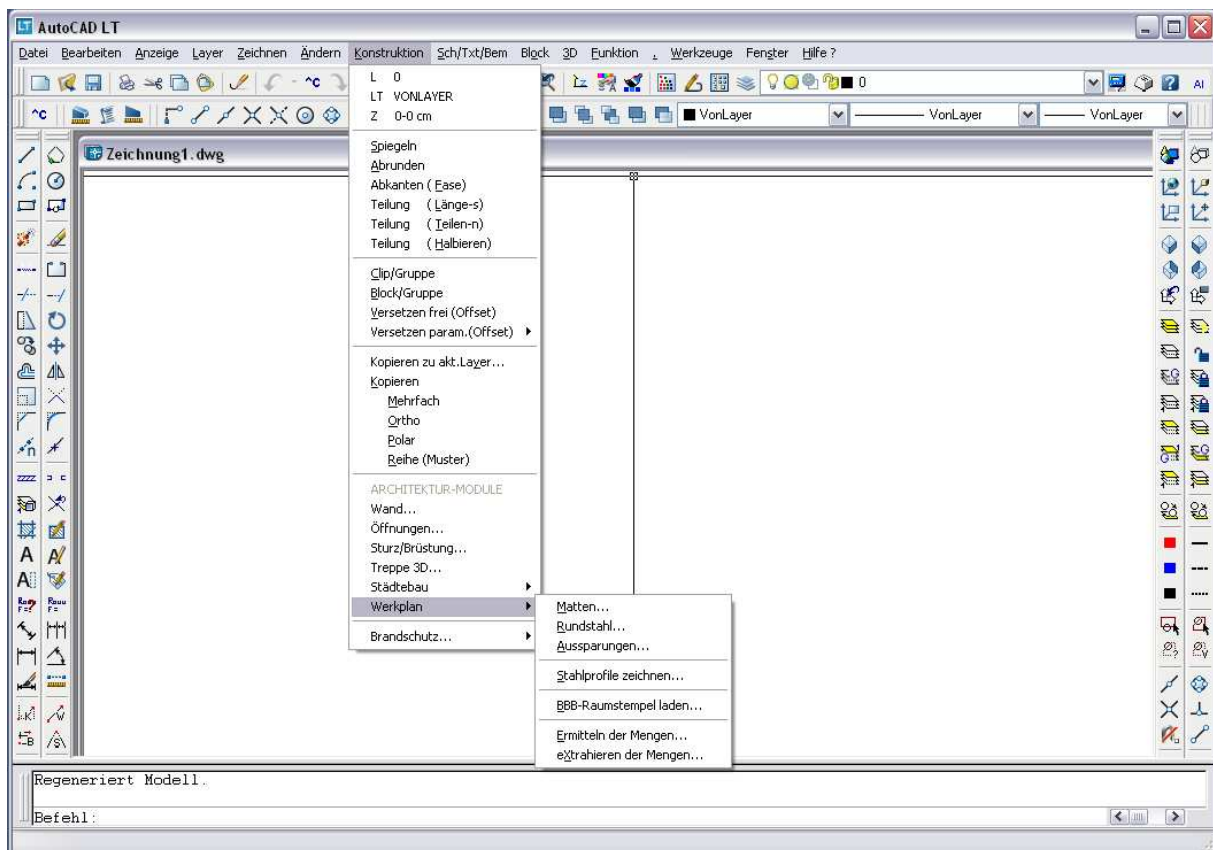
INSTALLATION



► Installieren Sie LTplus architektur **in Ihr AutoCAD-Verzeichnis** z.B. in C:\LT2011. Die Installation muß lokal auf dem jeweiligen Arbeitsplatzrechner und immer mit **ADMINISTRATOR-RECHTEN** durchgeführt werden.



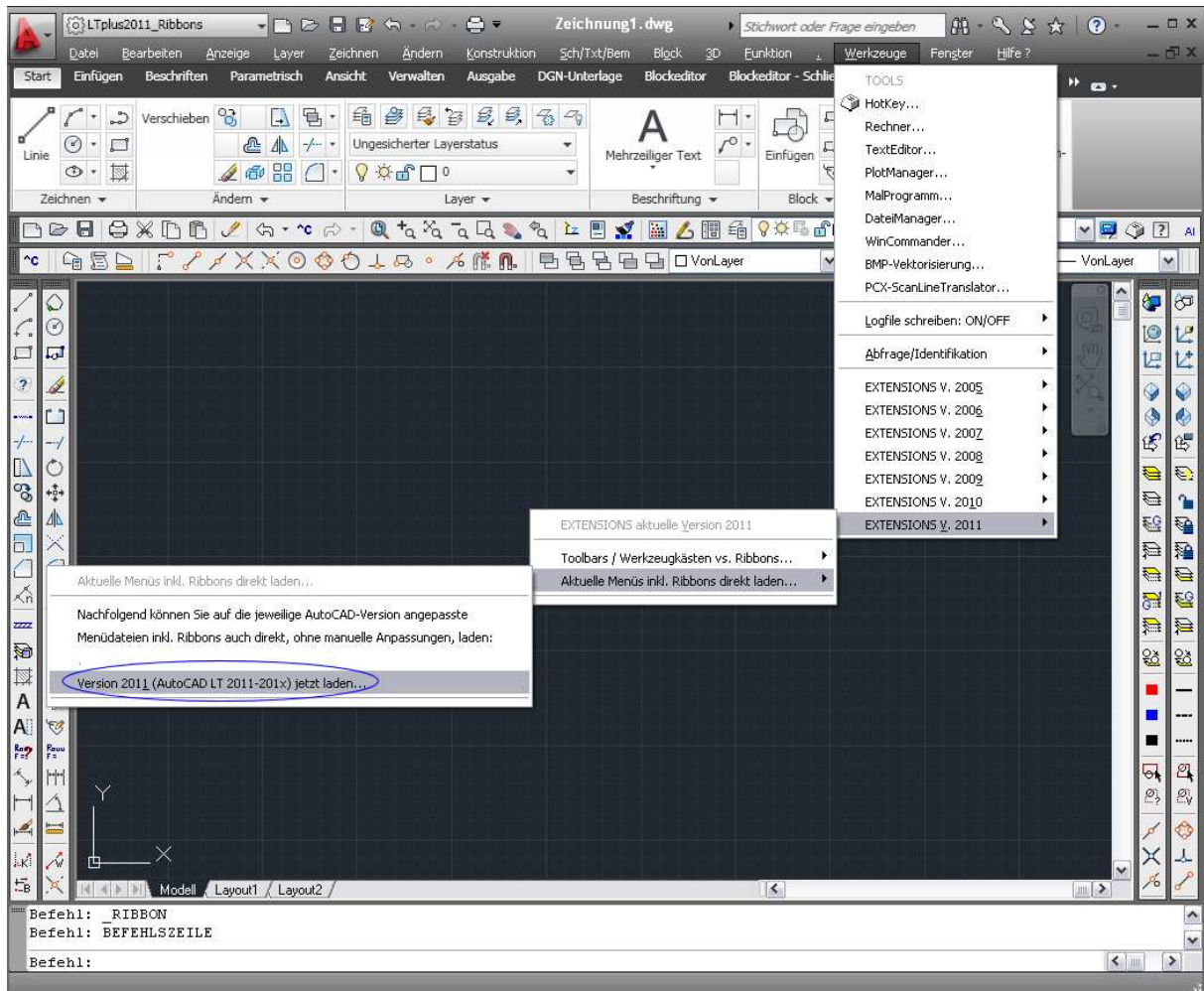
► Nach der Installation befinden sich auf Ihrem Windows-Desktop zwei neue Icons. Mit dem ersten Icon **"!_LTplus NEU starten..."** starten Sie AutoCAD nach der Installation **1x** um das Setup abzuschliessen (dann können Sie dieses Icon in den Papierkorb verschieben und AutoCAD künftig mit dem zweiten Icon starten).



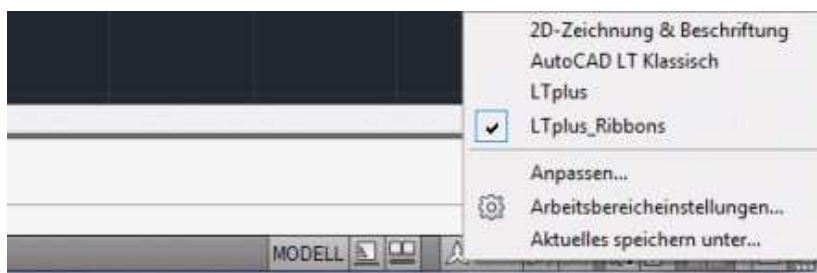
► **"!_LTplus NEU starten..."** startet nun AutoCAD mit einem Initialisierungs-Skript (`_LTinit_.scr`) und lädt so **1x** die LTplus-Menüs, Funktionen und Werkzeuge. Auch **"!_LTplus NEU starten..."** müssen Sie wegen der rigiden Vista Benutzerkontensteuerung **"Als Administrator ausführen..."**. Damit ist die Installation meist bereits abgeschlossen, d.h. künftig starten Sie AutoCAD nur noch mit dem zweiten Icon.

AutoCAD/LT 2011

LTplus für AutoCAD LT lässt sich unter AutoCAD LT 2011 wieder komfortabler verwenden, weil Autodesk die Einschränkungen von AutoCAD LT 2010 wieder beseitigt hat. So können beispielweise **Ribbons und LTplus-Menüerweiterungen** gleichzeitig benutzt werden.



► Bereits angepasste Einstellungen der Arbeitsbereiche können unter **WERKZEUGE - EXTENSIONS** geladen werden - damit erübrigt sich die manuelle Anpassung der CUI/CUIX Dateien von AutoCAD LT. Die bereits vorbereitete Menüdatei `_LTplus2011.cuix` finden Sie als Backup auch im Ordner `\ServiceRelease 2011` bzw. im Download-ServiceRelease 2011. Mit dem Icon **ARBEITSBEREICHWECHSEL** rechts unten im Statusbar können Sie z.B. auf den Arbeitsbereich `LTplus_Ribbons` inkl. Menüleiste & Toolbars umschalten :



PROBLEME ?

▶ Installieren Sie **AutoCAD LT NICHT** in das **Windows-Verzeichnis C:\Programme**, sondern in ein beliebiges anderes Verzeichnis z.B. in C:\LT2011 - Grund ist ein Fehler in der Vista / Win7 Benutzerkontensteuerung, s. AI-Forum...

▶ Sollte die Installation mit dem Fehler "**Fehler beim Umbenennen einer Datei...**" anhalten, ist Vista / Win7 gerade mit anderen Dingen beschäftigt. Klicken Sie dann auf **WIEDERHOLEN**. Die Installation wird fortgesetzt sobald Vista / Win7 wieder bereit ist - dies kann bis zu 3 Minuten dauern...

▶ Der Fehler "**Setup-Datei fehlt...**" bedeutet, daß die Benutzerkontensteuerung das Lesen von CD momentan zu sehr verlangsamt. Wenn Sie in diesem Fall die gesamte CD auf Ihre Festplatte kopieren und dann die Installation direkt z.B. im Festplatten-Verzeichnis X:\LTplus architektur\ starten, wird die Installation problemlos ausgeführt werden...

▶ Die nutzlosen Hinweise zur **Herstellerzertifizierung** können Sie getrost ignorieren. Sie entspricht den "Gelben Seiten für Windows", d.h. hier wird lediglich von der Benutzerkontensteuerung eine kostenpflichtige Programmhersteller-Datenbank abgefragt. Die sporadisch beim Beenden von Programmen auftauchende Meldung "**Programm funktioniert nicht mehr...**" bedeutet lediglich, daß das Programm schnell und dennoch sauber beendet wurde, dies allerdings bevor die langsame Benutzerkontensteuerung es einer ausgiebigen Prüfung unterziehen konnte. Lesen Sie dazu auch die Hinweise in **Vista.pdf**

▶ Zur schnellen Installation in Netzwerken lesen Sie die Hinweise in **Netzwerk.pdf**

▶ Bei Problemen wenden Sie sich bitte per eMail direkt an die **Hotline@LTplus.de**

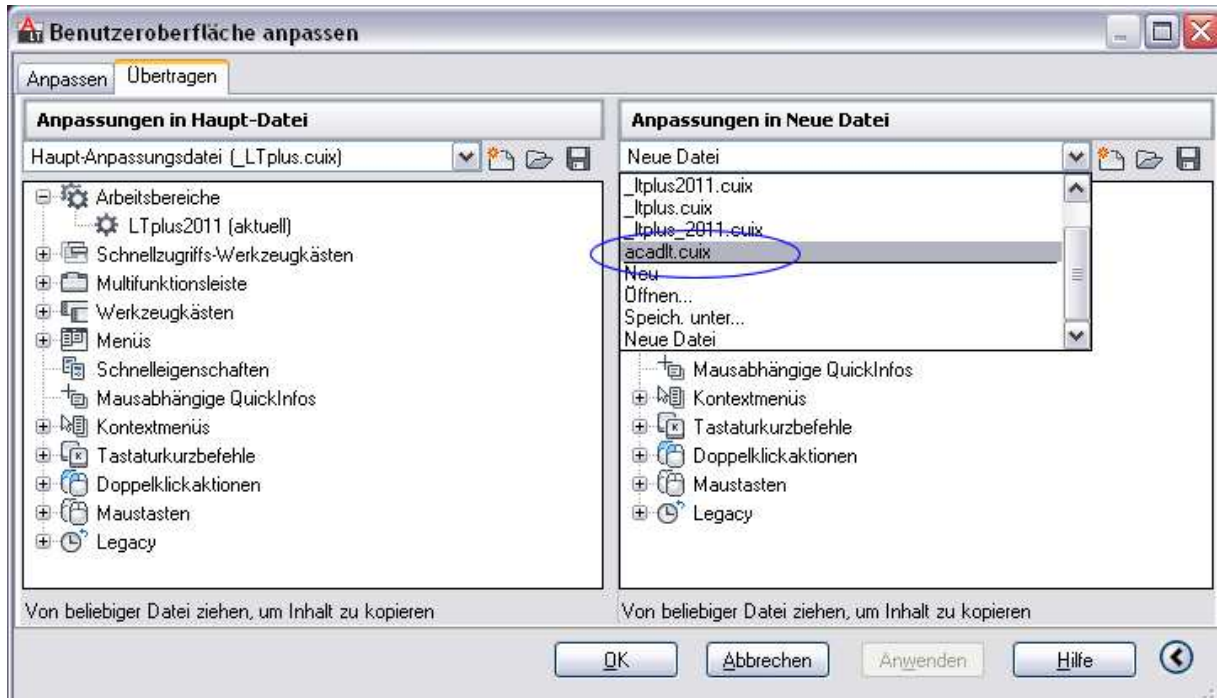
Toolbars / Werkzeugkästen vs. Ribbons

Nur AutoCAD-Experten sind noch in der Lage die CUI-Ribbons einzubinden bzw. zu verwalten, soweit dies mit der komplizierten und fehleranfälligen CUI-Handhabung überhaupt noch möglich ist. Deshalb hier ein Beispiel zur manuellen Einbindung der Ribbons in LTplus-Menüs :

Zuerst sollten Menüanpassungen und Programmierung bereits vollständig in der MNU erledigt sein, weil die AutoCAD-CUI Anpassung immer noch aufwendig und fehleranfällig ist...

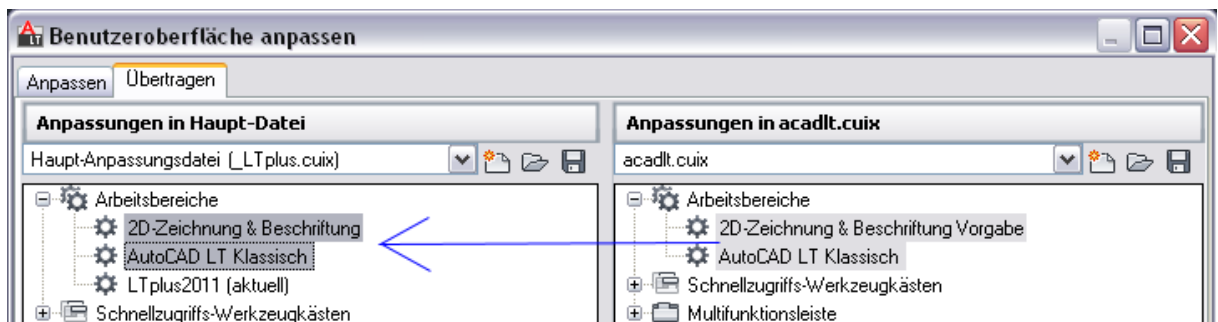
1. LTplus Setup-Installation ausführen, d.h. MNU wird geladen und ersetzt die AutoCAD-Oberfläche

2. Arbeitsbereich speichern : LTplus2011



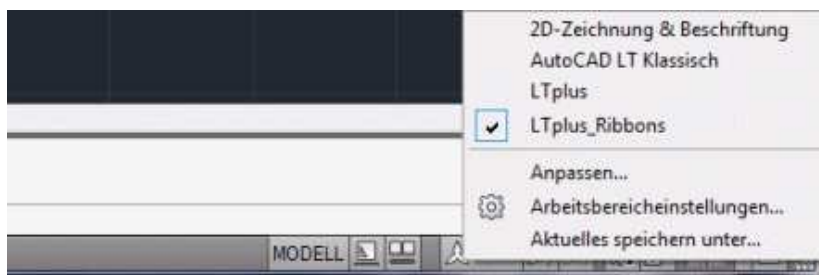
3. Arbeitsbereich anpassen - Übertragen :

a/ rechts acadlt(.cuix) laden. Oft kann im Dateiauswahl-PullDown bereits die acadlt.cuix ausgewählt werden. In diesem Fall und wenn man nur ACADLT + ENTER eintippt sucht AutoCAD LT selbst in den versteckten Verzeichnissen.

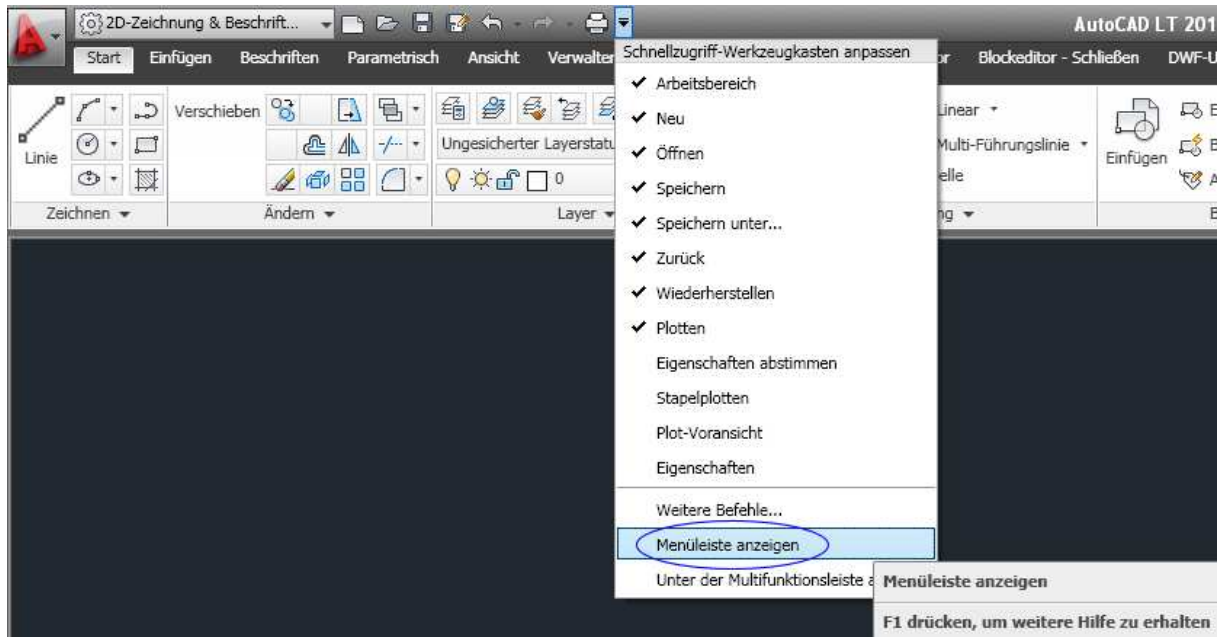


b/ Arbeitsbereiche nach links kopieren

c/ Arbeitsbereich speichern : LTplus2011



4. Arbeitsbereich umschalten : 2D-Zeichnung und Beschriftung

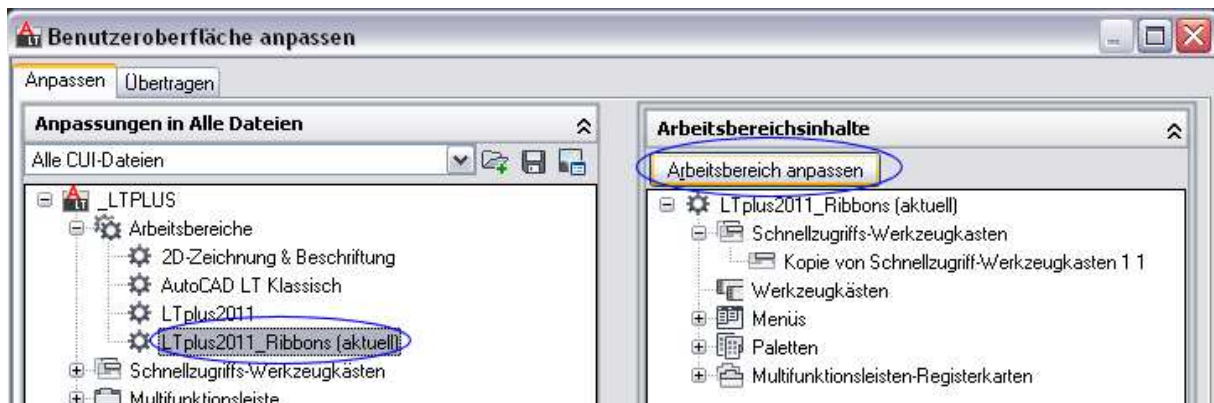


5. Oben via PullDown : Menüleiste anzeigen

> wg. eines AutoCAD-Fehlers werden die Menüs jetzt nur unvollständig angezeigt, z.B. werden Menüpunkte nach FUNKTION "." hinter die Unterfunktionen, also in den Arbeitsbereich-MENÜS ganz nach unten verschoben bzw. abgeschaltet.

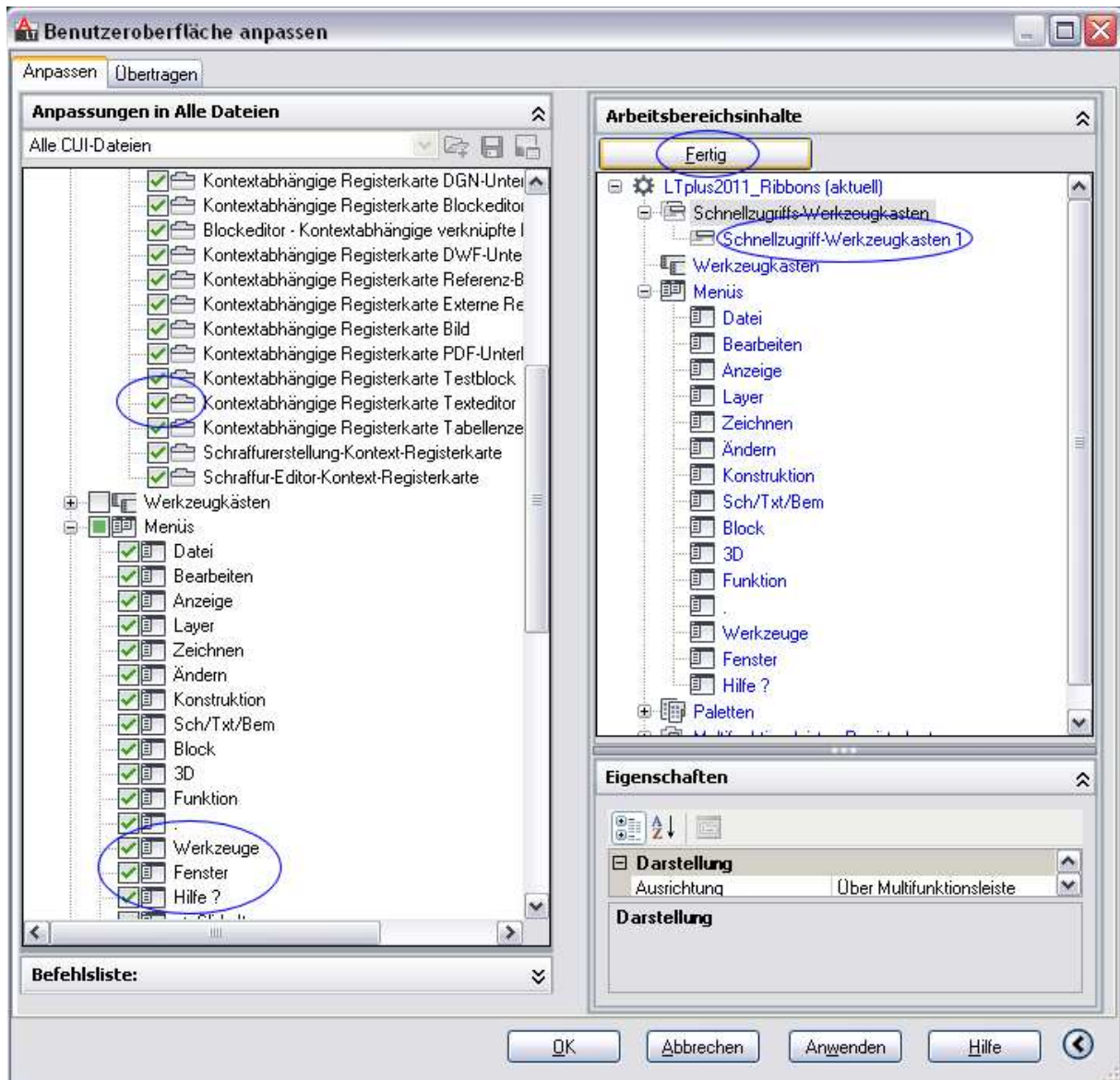
6. Deshalb Arbeitsbereich speichern : LTplus2011_Ribbons

7. Arbeitsbereich anpassen :



a/ links den Arbeitsbereich LTplus2011_Ribbons wählen

b/ rechts in Arbeitsbereichsinhalte den Button "Arbeitsbereich anpassen" drücken. Jetzt können links die "fehlenden" Menüs und zusätzlich auch die "Kontextabhängigen Registerkarten" (Ribbons) und der gewünschte "Schnellzugriff-Werkzeugkasten" eingeschaltet werden. Auf diese Weise wird jeder der 4 Arbeitsbereiche individuell angepasst.



c/ Arbeitsbereich nochmals speichern : LTplus2011_Ribbons

8. Ergebnis :

Sichert man die so angepasste `_LTplus.cuix` und die dazugehörige `_LTplus.mnr` dann unter einem anderen Namen, wie z.B. `_LTplus2011.cuix/mnr` kann via `EXTENSIONS V. 2011` die angepasste Menüdatei komfortabel direkt geladen werden...

Wird fortgesetzt...